



artesanato
da **BAHIA**

CURSO DE FOTOGRAFIA

CONFIGURAÇÕES BÁSICAS DA CÂMERA

Realização:



Fábrica
Cultural

GOVERNO DO ESTADO
BAHIA

SECRETARIA DO TRABALHO,
EMPREGO, RENDA E ESPORTE



MANIPULE A LUZ A SEU FAVOR



A luz é essencial na fotografia, pois determina a exposição, o contraste e a atmosfera da imagem final, influenciando diretamente o resultado estético e emocional da fotografia.

Explorar a luz permite criar diferentes ambientes e narrativas, transformando uma cena comum em algo extraordinário através da escolha cuidadosa da iluminação.

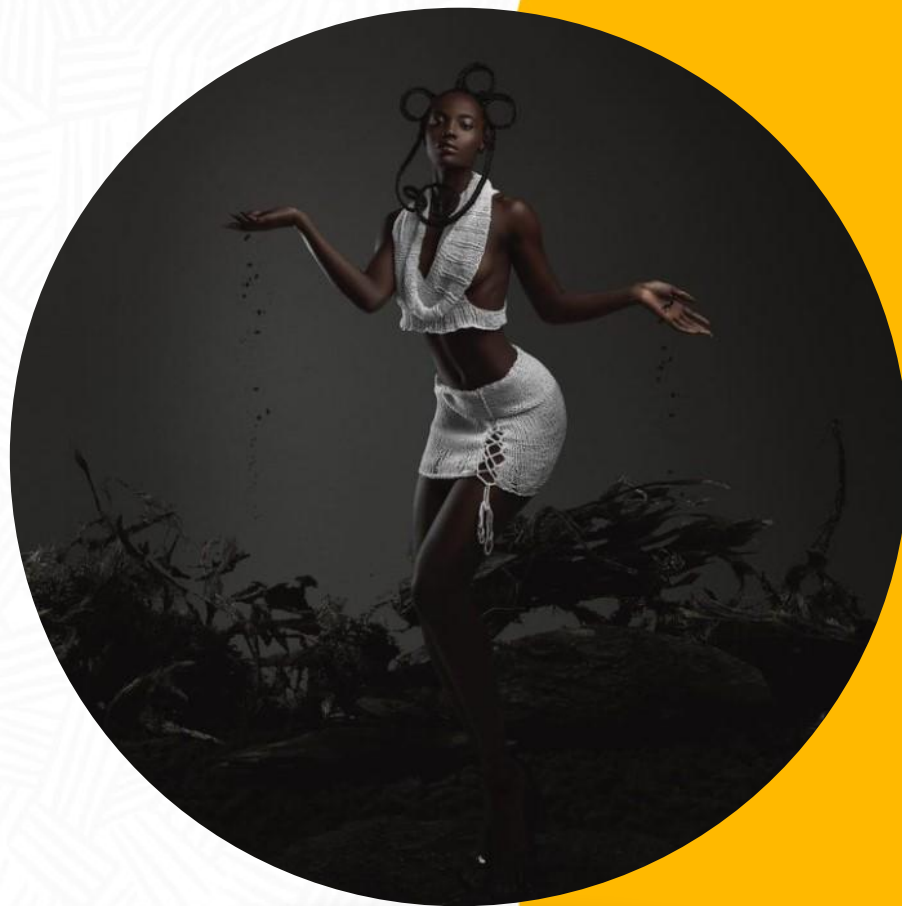
A luz natural oferece variações únicas ao longo do dia, proporcionando oportunidades para capturar momentos únicos com tons e sombras que mudam conforme a luz do sol.

Dominar a manipulação da luz artificial, como flashes e luzes de estúdio, expande as possibilidades criativas, permitindo controlar completamente a iluminação e criar efeitos dramáticos ou sutis conforme a necessidade da composição fotográfica.

Explorar a luz é fundamental para desenvolver a sensibilidade visual, treinando o olhar para perceber nuances e detalhes que podem fazer a diferença entre uma foto comum e uma imagem verdadeiramente memorável.



**NÃO EXISTE
CERTO E
ERRADO
- EXISTE
PROPOSTA**



Na fotografia, não há regras fixas: Cada fotógrafo traz sua perspectiva única e estilo pessoal para suas imagens, resultando em uma ampla variedade de abordagens criativas.

A diversidade de estilos enriquece a fotografia: Desde composições clássicas até experimentações audaciosas, cada proposta fotográfica oferece uma visão diferente do mundo, refletindo as experiências e emoções do fotógrafo.

A subjetividade está no cerne da arte fotográfica: O que pode ser considerado belo ou significativo varia de pessoa para pessoa, permitindo que cada imagem conte uma história única e pessoal.



MODO MANUAL NA FOTOGRAFIA

- **No modo manual, você tem controle total sobre a exposição da imagem**, permitindo ajustar detalhes cruciais para capturar a cena exatamente como deseja.

ISO: Sensibilidade à Luz e Atmosfera

- **O ISO define a sensibilidade da câmera à luz**, influenciando diretamente a atmosfera da foto. Valores baixos preservam cores vibrantes e detalhes em ambientes bem iluminados, enquanto valores altos capturam nuances em condições de pouca luz.

Balço de Branco: Harmonia de Cores

- **Ajuste o Balço de Branco para garantir cores naturais**, adaptando-se às diferentes condições de luz. Isso permite criar fotos com cores precisas e transmitir a atmosfera emocional desejada.

Velocidade do Disparo: Captura de Movimento

- **Controle a Velocidade do Disparo para congelar ação rápida ou capturar movimento**, adicionando dinamismo e profundidade emocional à sua fotografia.



Tipos de lente e seus usos

Opção Retrato:

- Ideal para capturar retratos de pessoas.
- Utiliza uma distância focal que destaca o sujeito e desfoca o fundo.
- Cria imagens com profundidade e foco no rosto ou figura principal.

Opção Wide (Panorâmica):

- Permite capturar vistas amplas e paisagens extensas.
- Utiliza uma distância focal curta para abranger uma grande área.
- É ideal para fotografar paisagens naturais, arquitetura ou grandes grupos de pessoas.

Opção Macro:

- Especialmente projetada para capturar detalhes pequenos e ampliados.
- Utiliza uma distância focal que permite foco extremamente próximo.
- Ideal para fotografar flores, insetos, texturas detalhadas e objetos pequenos.



artesanato
da **BAHIA**

www.artesanatodabahia.com.br

  @artesanatodabahiaoficial

Realização:



**Fábrica
Cultural**

GOVERNO DO ESTADO
BAHIA

SECRETARIA DO TRABALHO,
EMPREGO, RENDA E ESPORTE

